

Technisches Datenblatt

TP310

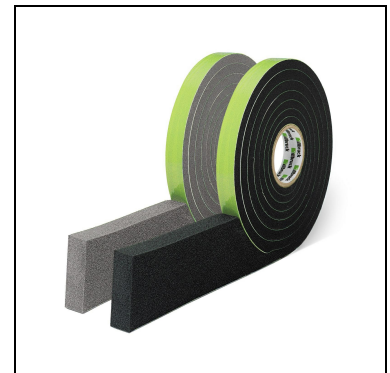
FUGENDICHTBAND BASIC

ILLMOD COMPRI 300

30-04-2026 / V 2

Beschreibung

TP310 ist ein weicher und flexibler offenzelliger Polyurethanschaum, der mit einem acrylbasierten, UV-stabilen Harz imprägniert ist. Das Harz ist wasserabweisend und enthält ein feuerhemmendes Mittel. Es wird als vorkomprimierte Rollen mit einer selbstklebenden Seite geliefert, um das Anbringen zu erleichtern. Es ist witterungsbeständig und erfüllt die meisten Anforderungen an eine Aussenabdichtung im Hoch- und Tiefbau.



Eigenschaften und Hauptvorteile

- Schlagregendicht bis 300Pa
- Dampfdiffusionsdicht
- Dauerhaft elastische Abdichtung der Fuge
- Thermisch- und schalldämmend
- UV-beständig

Verwendungszweck

TP310 wird in einer Vielzahl von Bewegungsfugen eingesetzt, einschliesslich Fensteranschlussfugen und Fassadenfugen.

Anwendungsbereiche

TP310 ist ein imprägniertes Schaumstoffband, das für die wetterfeste Abdichtung von Fugen an Fenstern und Türen verwendet werden kann.

Verfügbare Farbe

Anthrazit und grau

Haltbarkeit

1 Jahr in verschlossener Originalverpackung

Lagerung

Lagern Sie die Rollen waagrecht und im Originalkarton zwischen +1°C und +20°C unter trockenen Bedingungen und vor direkter Sonneneinstrahlung geschützt. Versiegeln Sie die Verpackung zwischen den Verwendungen wieder, um eine ungewollte Expansion während der Lagerung zu verhindern.

Lieferprogramm

Technisches Datenblatt

TP310

FUGENDICHTBAND BASIC

Artikel-Nr.	Schnittbreite [mm]	Fugeneinsatzbereich von ... bis ... mm	Rollenlänge [m]	Rollen im Karton	Laufmeter im Karton
grau					
TP310511715	10	1-2	12.5	11	137.5
TP310511716	15	1-2	12.5	7	87.5
TP310511717	10	2-4	10	11	110
TP310511718	15	2-4	10	7	70
TP310511719	12	3-6	8	9	72
TP310511720	15	3-6	8	7	56
TP310511721	20	3-6	8	5	40
TP310511722	15	4-10	5.6	7	39.2
TP310511723	20	4-10	5.6	5	28
TP310511724	15	5-12	4.3	7	30.1
TP310511725	20	5-12	4.3	5	21.5
TP310511726	20	7-16	3.3	5	16.5
TP310511727	25	7-16	3.3	4	13.2
TP310511728	20	9-20	2.6	5	13
	weitere grössere Schnittbreiten auf Anfrage				

Technische Information

Brandverhalten	DIN 4102	B2, schwer entflammbar
Schlagregendichtheit	DIN EN 1027	Die Anforderungen der DIN-Norm werden bis zu den beschriebenen Fugengrössen mit einem Mindestwert von 300 Pa erfüllt.
Wärmeleitfähigkeit	DIN EN 12667	λ ca. 0.048 W/mK
UV-Beständigkeit		gegeben
Lagertemperatur		+1°C to +20°C

Verwendungsrichtlinien

Allgemeine Verlegehinweise

- Nachdem Sie die Fugenbreite gemessen und sichergestellt haben, dass die Gesamtbewegung innerhalb des vorgesehenen Einsatzbereiches der gewählten Bandgrösse liegt, können Sie mit der Verlegung beginnen.
- Entfernen Sie die äussere Schutzfolie. Schneiden Sie die ersten 2 cm am Anfang der Rolle ab. Rollen Sie das Band vorsichtig ab, ohne es zu dehnen.

Verlegung in Arbeitsfugen

- Wird das Band in einer vertikalen Arbeitsfuge verlegt, muss es von unten nach oben angebracht werden, um eine Dehnung des Bandes zu vermeiden. Achten Sie darauf, dass das Band mindestens 2 mm in der Fuge versenkt wird.
- Ein Keil sollte verwendet werden, um das Band in Position zu halten, bis es sich ausgedehnt hat.
- Schneiden Sie am Ende einer Rolle den Bandteil ab. Wiederholen Sie den Vorgang mit einer neuen Rolle und stellen Sie eine dicht gepresste Stossverbindung her, wie in gezeigt.
- Bei sich kreuzenden Fugen schneiden Sie das TP310 im 90°-Winkel und achten Sie darauf, dass die beiden horizontalen Enden perfekt in die vertikale Fuge passen.

Einbau in Fensterfugen

- Das Band kann mit der Klebeseite zum Rahmen hin angebracht werden, wobei die horizontalen Dichtungen vor den

Technisches Datenblatt

TP310

FUGENDICHTBAND BASIC

vertikalen angebracht werden müssen.

- Drehen Sie das Band nicht um die Ecken, schneiden Sie es ab und fügen Sie es zusammen, indem Sie eine komprimierte Stossverbindung herstellen.
- Falls das Band direkt auf eine feuchte oder staubige Wand geklebt werden soll, muss eine Klebprobe durchgeführt werden, ggf. ist eine Grundierung zu verwenden.

Erforderliche Werkzeuge

Zollstock, Cuttermesser, Spachtel zum Andrücken

Anwendung

Das Klebeband sollte mit der Klebeseite zum Rahmen hin angebracht werden, wenn Sie mit Fenstern arbeiten. Dehnen Sie das Band nicht. Wenn das Band bei feuchten oder kalten Bedingungen nicht an der Fugenoberfläche haftet, sollte ein geeigneter Keil verwendet werden, um das Band in Position zu halten, bis es expandiert ist. Achten Sie darauf, dass das Klebeband mindestens 2 mm in die Fuge eingedrückt wird.

Bei der Berechnung der Länge des anzubringenden Bandes sind 20 mm/m zur tatsächlichen Fugenlänge hinzuzurechnen.

Achten Sie darauf, dass Sie die Öffnung und nicht das Fenster messen.

Schneiden Sie am Ende einer Rolle den Bandkeil ab. Wiederholen Sie den Vorgang mit einer neuen Rolle und stellen Sie eine dicht gepresste Stossverbindung her.

Beim Einbau von TP310 zwischen einem Fenster und einer schrägen Fensterbank darf die Fuge nicht mehr als 5° schief sein. Das TP310 sollte auf der „ebenen“ Seite der Fuge angebracht werden.

Beim Einbringen des Klebebandes in eine schwer zugängliche Fuge oder bei der Herstellung von Stoss- oder Eckverbindungen ermöglicht die Verwendung eines Spiesses, der in die Klebebanddicke nahe dem Ende der anzubringenden Länge eingeführt wird, eine genauere Positionierung des Klebebandes.

Wenn Sie PU-Schaum hinter TP310 anbringen, stellen Sie vor dem Anbringen sicher, dass sich das Band vollständig ausgedehnt hat, um die Fuge abzudichten, da der Schaum sonst wahrscheinlich über die Kante des Bandes hinaus dringt und auf der Aussenseite sichtbar wird.

Bitte beachten

TP310 eignet sich nicht für Stellen, an denen stehendes Wasser oder eine Wassersäule auftreten kann, z. B. unter einem Fenster, das auf einer flachen Unterschwelle befestigt ist, wo das Band nicht weniger als 2-3 mm von der vertikalen Fläche der Unterschwelle entfernt ist. Hohe Temperaturen beschleunigen die Ausdehnung des Bandes, während niedrige Temperaturen diese verzögern. Bei Umgebungstemperaturen über 20°C sollte das Band auf der Baustelle an einem kühlen Ort ohne direkte Sonneneinstrahlung gelagert werden. Ein kleiner Kühlschrank ist dafür ideal.

Verbleibende Rollen in geöffneten Kartons sollten in horizontaler Lage gehalten und beschwert werden, um eine seitliche Ausdehnung (Teleskopieren) der Rollen zu verhindern. Es ist zwar nicht erforderlich, die Aussenseite des Bandes abzudichten, aber die freiliegende Kante kann verputzt oder überstrichen werden. Die Verträglichkeit von Dichtstoffen muss geprüft werden. In einigen Fällen können weisse Dichtstoffe unverträglich sein. Das Band darf nicht mit lösungsmittelhaltigen oder aggressiven Chemikalien in Berührung kommen.

Technisches Datenblatt

TP310

FUGENDICHTBAND BASIC

Gesundheits- und Sicherheitsvorkehrungen

Das Sicherheitsdatenblatt muss vor der Verarbeitung gelesen und verstanden werden.

Technischer Kundendienst

Die Tremco CPG Schweiz AG verfügt über ein Team von erfahrenen technischen Vertriebsmitarbeitern, die Sie bei der Auswahl und Spezifikation von Produkten unterstützen. Für weitere Informationen, Service und Beratung wenden Sie sich bitte an unseren Kundendienst.

Zertifizierungen

